



ДЕМЛИНК
ТУРИСТИЧЕСКАЯ КОМПАНИЯ

ОФИС 1, 1-Й СМОЛЕНСКИЙ ПЕРЕУЛОК 24,
МОСКВА, РОССИЯ, 121099
ТЕЛЕФОН: +7 (495) 661 0561 (многоканальный)
ФАКС: +7 (495) 661 0470
E-MAIL: info@demlink.ru, www.demlink.ru

Корпоративное
обслуживание
с 1992 года

АВИА И Ж/Д БИЛЕТЫ • ГОСТИНИЦЫ • ВИЗЫ • ДЕЛОВЫЕ ПОЕЗДКИ • ЭКСКУРСИИ • ОТДЫХ • ТУРЫ
ПОЕЗДКИ НА ВЫСТАВКИ • ОРГАНИЗАЦИЯ СЕМИНАРОВ И КОНФЕРЕНЦИЙ • ТРАНСПОРТ

Специальное предложение для участников и посетителей

МОСШУЗ

13-16 марта 2018

Выставочный комплекс «КРОКУС ЭКСПО» Москва, Россия

БРОНИРОВАНИЕ ГОСТИНИЦ

Novotel Sheremetyevo | 4 ★

Расстояние до выставочного комплекса Крокус Экспо 18 км

Средняя стоимость номера на период выставки - от 4 500 руб. за ночь.



Адрес: Международное шоссе, Московская Область, 141400

Количество номеров/этажей: 493 /этажей: 7

Год постройки/реконструкции: 1992 / 2015

Ближайшее метро: Речной Вокзал– 13 km.

Аэропорт Шереметьево: 0.5 km.

Центр города: 15 km

! В стоимость номера включен шаттл Новотель Шереметьево – Крокус Экспо – Новотель Шереметьево, при бронировании от 7 номеров.

MOSS Boutique Hotel

Расстояние до выставочного комплекса Крокус Экспо 24 км

Средняя стоимость номера на период выставки от 14555 руб за ночь



Адрес: Москва, Кривоколенный переулок, дом 10, строение 4

Ближайшее метро: Лубянка
Аэропорт Шереметьево: 31 км.
Расстояние до Белорусского вокзала 8.6 км
Расстояние до центра: 1.5 км
Достопримечательности: Красная Площадь, Новый Арбат, Третьяковская
Галерея

Краун Плаза | 5 ★

Расстояние до выставочного комплекса Крокус Экспо 18 км

Средняя стоимость номера на период выставки - от 12 300 руб. за ночь.



CROWNE PLAZA HOTELS & RESORTS

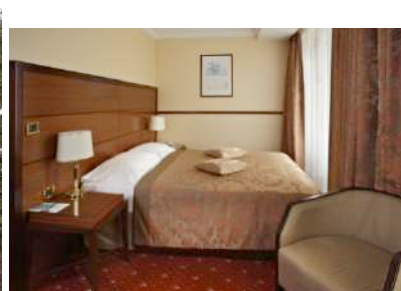
Адрес: Краснопресненская набережная, 12

Количество номеров/этажей: 575/13
Год постройки/реконструкции: 1979/2007
Ближайшее метро: Улица 1905 Года, Деловой Центр
Аэропорт Шереметьево-2: 27 км.
Киевский вокзал: 2 км.
Центр города: 3 км.
Достопримечательности: выставочный комплекс «Экспоцентр» на Красной Пресне, Центр международной торговли, Дом правительства РФ.

Золотое Кольцо | 5 ★

Расстояние до выставочного комплекса Крокус Экспо 25 км

Средняя стоимость номера на период выставки - от 8 800 руб. за ночь.



Адрес: улица Смоленская, 5

Количество номеров/этажей: 293/22
Год постройки/реконструкции: 1971/2013
Ближайшее метро: Смоленская
Аэропорт Шереметьево-2: 29 км.
Киевский вокзал: 0,5 км.
Центр города: 2 км.
Достопримечательности: Министерство иностранных дел РФ, Дом правительства РФ, пешеходная улица Арбат.

Балчуг Кемпински Москва | 5 ★

Расстояние до выставочного комплекса Крокус Экспо 25 км

Средняя стоимость номера на период выставки - от 21 500 руб. за ночь.



KEMPINSKI HOTELS, THE LEADING HOTELS OF THE WORLD

Адрес: улица Балчуг, 1

Количество номеров/этажей: 227/8

Год постройки/реконструкции: 1898/2013

Ближайшее метро: Новокузнецкая, Третьяковская

Аэропорт Шереметьево-2: 31,5 км.

Павелецкий вокзал: 3,5 км.

Самый центр города

Достопримечательности: Кремль, Красная площадь, собор Василия Блаженного.

Рэдиссон Ройял Москва | 5 ★

Расстояние до выставочного комплекса Крокус Экспо 25 км

Средняя стоимость номера на период выставки - от 17 000 руб. за ночь.



RADISSON BLU HOTELS & RESORTS

Адрес: Кутузовский проспект, 2/1, строение 1

Количество номеров/этажей: 505/35

Год постройки/реконструкции: 1957/2010

Ближайшее метро: Киевская

Аэропорт Внуково: 29,5 км.

Киевский вокзал: 1,5 км.

Центр города: 3 км.

Достопримечательности: выставочный комплекс «Экспоцентр» на Красной Пресне, Центр международной торговли, Дом правительства РФ.

Holiday Inn Moscow Tagansky 4*

Расстояние до Экспоцентра 12 км
Средняя стоимость от 7150 руб за ночь



Адрес: Москва, Симоновский Вал улица, 2

Количество номеров/этажей: 217/5
Год постройки: 2009
Центр города: Центр города - 4,6 км
Ближайшее метро: Пролетарская - Таганско-Краснопресненская линия - 0,4 км
Аэропорт: Быково - 32 км, Внуково - 32 км, Домодедово - 40 км, Шереметьево - 43,5 км
Ж/д вокзал: Павелецкий - 2,5 км, Курский - 4 км
Достопримечательности: Музей "Крутицкое подворье" - 0,21 км, Новоспасский Монастырь - 0,38 км, Московский Международный Дом Музыки - 1,01 км

Марriott Грандъ | 4 ★

Расстояние до выставочного комплекса Крокус Экспо 20 км
Средняя стоимость номера на период выставки - от 15 500 руб. за ночь.



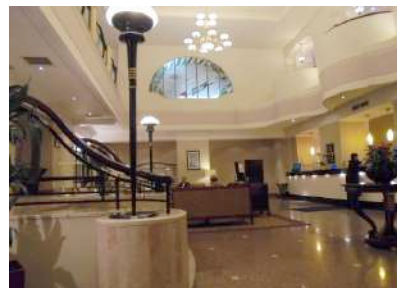
Адрес: Тверская улица, 26/1

Количество номеров/этажей: 386/9
Год постройки: 1997
Центр города: 0,7 км
Ближайшее метро: Маяковская
Аэропорт: Шереметьево 29 км,
Ж/д вокзал: Белорусский – 3,5 км
Достопримечательности: Концертный Зал им. П.Чайковского, Памятник А.Пушкину, Музей Современной Истории России

Марriott Тверская | 4 ★

Расстояние до выставочного комплекса Крокус Экспо 18 км.

Средняя стоимость номера на период выставки - от 17 000 руб. за ночь.



Адрес: 1-я Тверская-Ямская улица, 34

Количество номеров/этажей: 162/8

Год постройки: 1995

Центр города: 1,5 км

Ближайшее метро: Белорусская

Аэропорт: Шереметьево 26,5 км,

Ж/д вокзал: Белорусский – 0,5 км

Достопримечательности: Концертный Зал им. П.Чайковского, Памятник А.Пушкину, Музей Современной Истории России

Ренессанс Москва Монарх Центр отель | 4 ★

Расстояние до выставочного комплекса Крокус Экспо 19 км

Средняя стоимость номера на период выставки - от 12 500 руб. за ночь.



Адрес : Ленинградский проспект 31 А

Количество номеров : 366 , этажей: 16

Год постройки 2010

Ближайшая станция метро:Динамо

До аэропорта Шереметьево : 27 км

До Белорусского вокзала : 2 км

До центра 4 км

Достопримечательности: Ипподром и Петровский дворец

Даблтри от Хилтон Москва Марина | 4 ★

Расстояние до выставочного комплекса Крокус Экспо 17 км

Средняя стоимость номера на период выставки - от 11 000 руб. за ночь.



Адрес: Ленинградское шоссе, 39, строение 1

Количество номеров/этажей: 255/18

Год постройки: 2002

Центр города: Центр города - 2 км

Ближайшее метро: Менделеевская

Аэропорт: Шереметьево 28 км,

Ж/д вокзал: Белорусский – 2 км

Достопримечательности: Театральный Центр им. Вс.Мейерхольда Театр

Кукол им. С.Образцова Концертный Зал им. П.Чайковского

Рэдиссон САС Славянская | 4 ★

Расстояние до выставочного комплекса Крокус Экспо 21 км

Средняя стоимость номера на период выставки - от 11 000 руб. за ночь.



RADISSON HOTELS & RESORTS

Адрес: площадь Европы, 2

Количество номеров/этажей: 410/8

Год постройки/реконструкции: 1991/2005

Ближайшее метро: Киевская

Аэропорт Шереметьево-2: 29 км.

Киевский вокзал: 0,1 км.

Северный речной порт: 10 км.

Центр города: 3 км.

Достопримечательности: Дом Правительства РФ, выставочный комплекс «Экспоцентр» на Красной Пресне, Новодевичий монастырь.

Протон Бизнес-Отель | 4 ★

Расстояние до выставочного комплекса Крокус Экспо 18 км

Средняя стоимость номера на период выставки - от 5 600 руб. за ночь.



Адрес: улица Новозаводская, 22

Количество номеров/этажей: 84/7

Год постройки/реконструкции: 1997/2000

Ближайшее метро: Багратионовская

Аэропорт Шереметьево-2: 31 км.

Киевский вокзал: 5 км.

Центр города: 6 км.

Достопримечательности: Космический научно-производственный центр им. М. Хруничева, Филевский парк, парк Победы на Поклонной горе.

Кассадо Плаза | 4 ★

Расстояние до выставочного комплекса Крокус Экспо 16 км

Средняя стоимость номера на период выставки - от 5 700 руб. за ночь.



Адрес: улица Мневники, 3, строение 2

Количество номеров/этажей: 205/7

Год постройки: 2010

Ближайшее метро: Полежаевская

Аэропорт Шереметьево-2: 27 км.

Белорусский вокзал: 8 км.

Северный речной порт: 13 км.

Центр города: 7 км.

Достопримечательности: спорткомплекс ЦСКА, стадион «ЦСКА», Ледовый дворец спорта на Ходынском поле.

Гринвуд Альянс отель | 4 ★

Расстояние до выставочного комплекса Крокус Экспо 5 км

Средняя стоимость номера на период выставки - от 4 000 руб. за ночь.



Адрес : 72 км МКАД Бизнес центр Гринвуд:

Количество номеров: 376/этажей: 8

Год постройки 2012

Ближайшее метро Планерная

До аэропорта Шереметьево 12 км

До центра города 20 км

Аквариум Отель (Красногорск) | 3 ★

Находится в выставочном комплексе Крокус Экспо

Средняя стоимость номера на период выставки - от 7 600 руб. за ночь.



Адрес: Московская область, Красногорск, Мякинская пойма, 65-й км МКАД

Количество номеров/этажей: 225/6

Год постройки: 2008

Ближайшее метро: Мякинино

Аэропорт Шереметьево-2: 22 км.

Белорусский вокзал: 31 км.

Северный речной порт: 15 км.

Центр города: 17 км.

Достопримечательности: международный выставочный центр «Крокус Экспо»

Космос 3 ★



Адрес: Мира проспект, 150

от 5060 руб. за ночь

Количество номеров/этажей: 1777/25

Год постройки/реконструкции: 1979/2008

Ближайшее метро: ВДНХ - Калужско-Рижская линия - 0,3 км

Аэропорт Остафьево - 39 км, Шереметьево - 39 км, Внуково - 41 км, Быково - 46 км, Домодедово - 56 км

Киевский вокзал: Рижский - 3,5 км

Северный речной порт: Северный речной порт - 18 км

Центр города: 8,5 км

Достопримечательности: Музей Космонавтики - 0,44 км, Всероссийский Выставочный Центр (б. ВДНХ) - 0,72 км, Музей-усадьба "Останкино" - 2,02 км

Hampton by Hilton Strogino | 3 ★

Расстояние до выставочного комплекса Крокус Экспо - 2,28 км.

Средняя стоимость номера на период выставки - от 6 000 руб. за ночь.



Адрес: Москва, ул. Кулакова, 20

Количество номеров: 206

Год постройки: 2015

Ближайшее метро: Строгино

Аэропорт Шереметьево: 22 км.

Центр города: 23 км

Аминьевская | 3 ★

Расстояние до выставочного комплекса Крокус Экспо 15 км
Средняя стоимость номера на период выставки - от 4 700 руб. за ночь.



Адрес: Аминьевское шоссе, дом 5

Количество номеров/этажей: 223/9
Год постройки/реконструкции: 2011/2011
Ближайшее метро: Кунцевская
Аэропорт Внуково - 23 км.
Киевский вокзал: 10 км.
Северный речной порт: 24.5 км
Центр города: 16 км.
Достопримечательности: Бородинская Панорама, Парк Победы на Поклонной Горе.

Аэрополис | 3 ★

Расстояние до выставочного комплекса Крокус Экспо 13 км
Средняя стоимость номера на период выставки - от 5 100 руб. за ночь.



Адрес: Ленинградский проспект, 37, корпус 5

Количество номеров/этажей: 156/12
Год постройки/реконструкции: 1980/2003
Ближайшее метро: Динамо, Аэропорт
Аэропорт Шереметьево-2: 23 км.
Белорусский вокзал: 2 км.
Северный речной порт: 4 км.
Центр города: 3 км.
Достопримечательности: спорткомплекс ЦСКА, Ледовый дворец спорта на Ходынском поле.

Гостиный Дом | 3 ★

Расстояние до выставочного комплекса Крокус Экспо 7 км
Средняя стоимость номера на период выставки - от 5 000 руб. за ночь.



Адрес: улица Васи́лия Петушкова, 25

Количество номеров/этажей: 53/2

Год постройки/реконструкции: 1994/2007

Ближайшее метро: Тушинская

Аэропорт Шереметьево-2: 19,5 км.

Белорусский вокзал: 14 км.

Северный речной порт: 13 км.

Центр города: 14 км.

Достопримечательности: международный выставочный центр «Крокус Экспо».

Скайпойнт | 3★

Расстояние до выставочного комплекса Крокус Экспо 19 км

Средняя стоимость номера на период выставки - от 4 000 руб. за ночь.

Возможна оплата в отеле при заселении



Адрес: Международное шоссе, 286, строение 3

Количество номеров/этажей: 115/6

Год постройки: 2012

Ближайшее метро: Речной Вокзал

Аэропорт Шереметьево-2: 0,8 км.

Аэропорт Шереметьево-1: 8 км.

Белорусский вокзал: 25 км.

Северный речной порт: 20 км.

Центр г. Москва: 28 км.

Достопримечательности: музей-усадьба «Архангельское».

Охотник | 3★

Расстояние до выставочного комплекса Крокус Экспо 15 км

Средняя стоимость номера на период выставки - от 4 000 руб. за ночь.



Адрес: Головинское шоссе, 1

Количество номеров/этажей: 104/5

Год постройки: 2008

Ближайшее метро: Водный стадион

Аэропорт Шереметьево-2: 21 км.

Белорусский вокзал: 8 км.

Северный речной порт: 2,5 км.

Центр г. Москва: 10 км.

Достопримечательности: международный выставочный центр «Крокус Экспо».

Митино | 3★

Расстояние до выставочного комплекса Крокус Экспо 3,8 км

Средняя стоимость номера на период выставки - от 3 000 руб. за ночь.



Адрес: Пятницкое шоссе, 18

Количество номеров/этажей: 90/5

Год постройки: 2008

Ближайшее метро: Волоколамская, Митино

Аэропорт Шереметьево-2: 20 км.

Белорусский вокзал: 15 км.

Северный речной порт: 14 км.

Центр города: 15 км.

Достопримечательности: международный выставочный центр «Крокус Экспо».

Форма оплаты – по безналичному расчету, через банковский перевод или по кредитной карте до заезда.

Примечание: для гарантированного бронирования просьба высылать заявки на бронирование номеров заблаговременно.

Предоставляем также трансферы:

Аэропорт-отель/отель-аэропорт – 2200 руб. / 2000 руб. (иномарка эконом класса, 3 места)

Аэропорт-отель/отель-аэропорт (в одну сторону) – 3600 руб. (микроавтобус 5 мест)

Отель–Выставочный комплекс–Отель (в одну сторону) - 2150 руб (иномарка эконом класса, 3 места)

Отель-Выставочный комплекс-Отель (в одну сторону) - 3600 (микроавтобус 5 мест)

Наши контакты:

Марья Линд(Бронирование отеля и трансферов)

Тел.: Тел.: +7 (495) 7976400; +7 (495) 252 00 32, доб. 1321

Marya.Lind@demlink.ru

Сергей Лизунов(Бронирование отеля и трансферов)

sergey.lizunov@demlink.ru

Тел: +7 (495) 7976400; +7 (495) 252 00 32, доб. 1316